

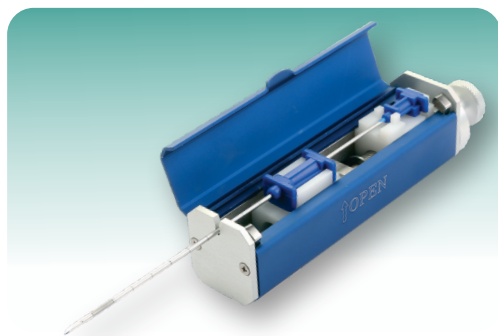
# ИГЛЫ К БИОПСИЙНЫМ СИСТЕМАМ

## TER - игла к биопсийным системам GT GUN 22, MBD-23, ProMag2.2, Gallini, SC Gun, BARD Biopty, BIP

Одноразовая биопсийная игла предназначена для проведения процедуры режущей биопсии с целью получения образца ткани для гистологического исследования. Разработана для использования с автоматической системой GT-GUN 22. Полностью совместима со многими биопсийными пистолетами различных производителей, распространенных на Российском рынке: Pro-Mag 2.2, MBD-23, Gallini, SC Gun, BARD Biopty, BIP.

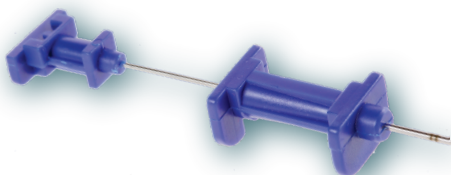
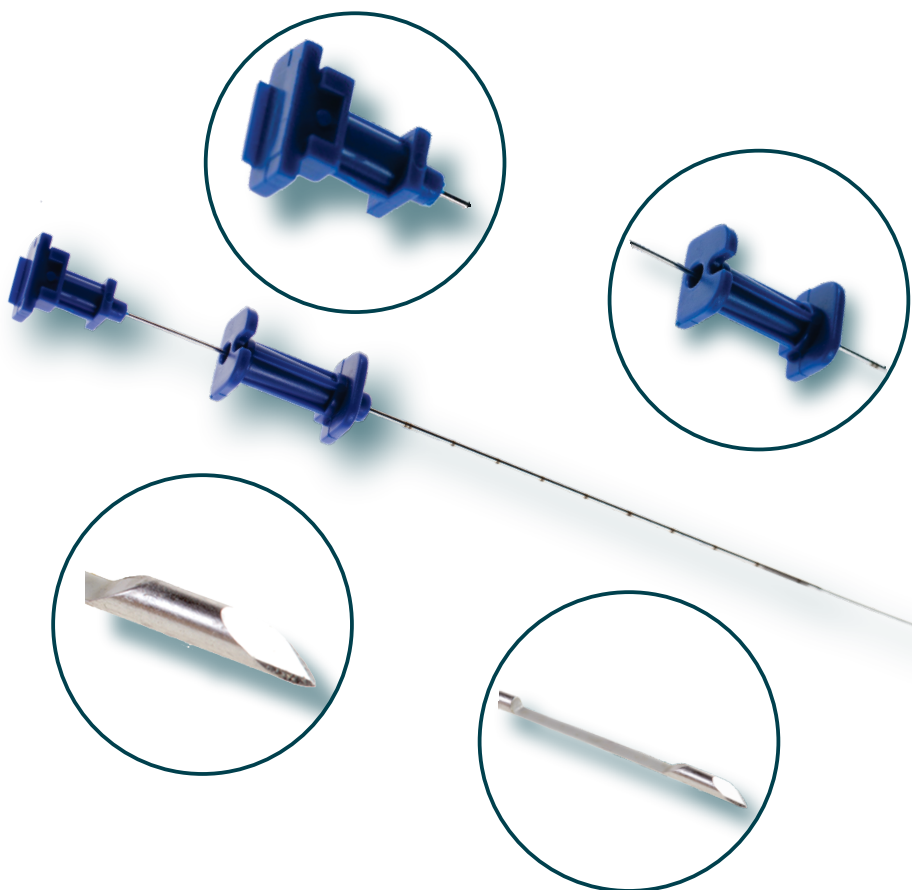
Игла имеет эхогенный кончик и сантиметровую разметку по всей длине, обеспечивающие контроль над процессом введения и размещения. Диапазон длин и диаметров игл соответствует фактически каждой процедурной потребности.

Сверхострые кромки канюли и мандрена, точная конструкция иглы гарантируют получение превосходных нефрагментированных образцов. Трехгранная лазерная заточка минимизирует перфорацию тканей. Для проведения мультифокальных биопсий игла оснащена коннектором для коаксиальной иглы серии STL.



Кат. № TER	Размеры TER (Гхсм)	Кол-во штук в упаковке
TER 1410	14 x 10	10
TER 1416	14 x 16	10
TER 1420	14 x 20	10
TER 1610	16 x 10	10
TER 1616	16 x 16	10
TER 1620	16 x 20	10
TER 1625	16 x 25	10
TER 1810	18 x 10	10
TER 1816	18 x 16	10
TER 1820	18 x 20	10
TER 1825	18 x 25	10
TER 1830	18 x 30	10
TER 2010	20 x 10	10
TER 2016	20 x 16	10
TER 2020	20 x 20	10

На заказ возможно изготовление игл других размеров.



### Характеристики:

- \* трехгранная лазерная заточка
- \* коннектор для шприца Луер
- \* эхогенный наконечник
- \* сантиметровая эхо-насечка
- \* эхоконтрастное напыление на конце канюли
- \* коннектор для коаксиального проводника
- \* цветовая маркировка диаметра игл
- \* длина заборного лотка - 20 мм
- \* стерильная упаковка
- \* пластиковый защитный тубус



TER – иглы для GT GUN 22  
Выемка для образца - 20 мм



Эхогенный наконечник